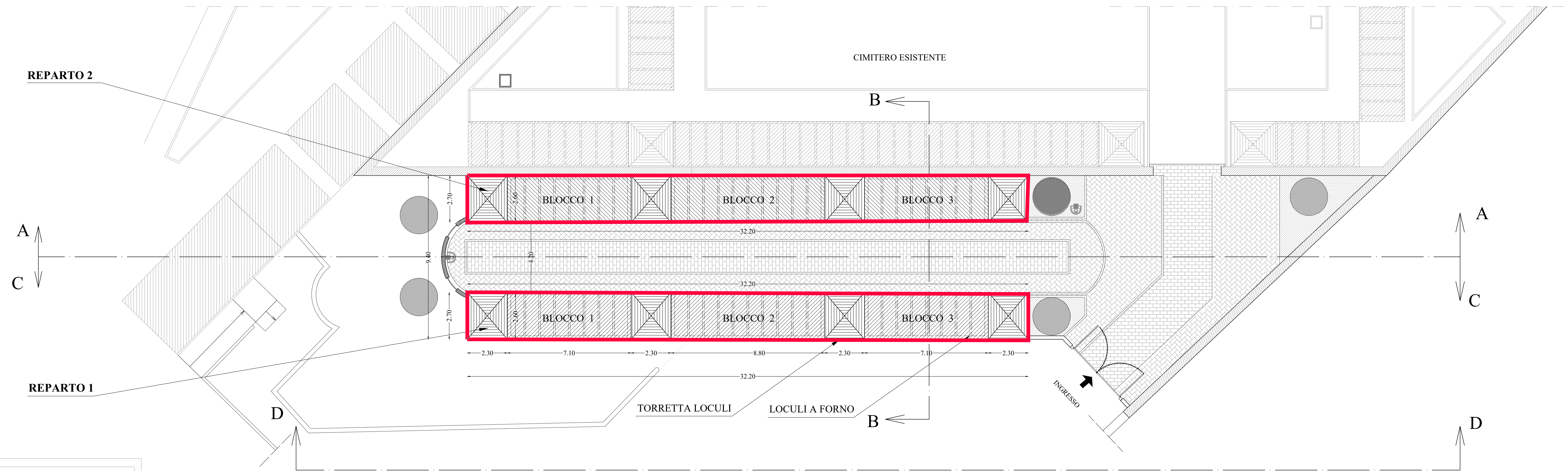


PLANIMETRIA GENERALE



CITTA' DI PADULA

Provincia di SALERNO

PROGETTO DI AMPLIAMENTO
DEL CIMITERO COMUNALE

PROGETTO ESECUTIVO

Committente:
Comune di Padula

Il Responsabile del Procedimento
Ufficio Tecnico Comunale:
ing. Michele TAMBURINI

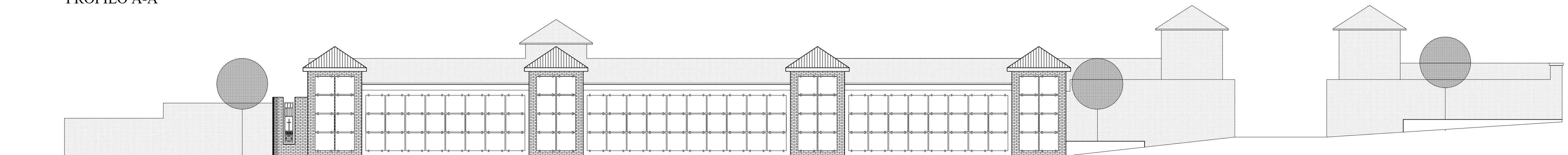
tavola: **PSP** ELABORATO: PLANIMETRIA GENERALE e PROFILI Stato di Progetto scala: 1:100

Progettista:
Ing. Vincenzo D'ADDESSIO

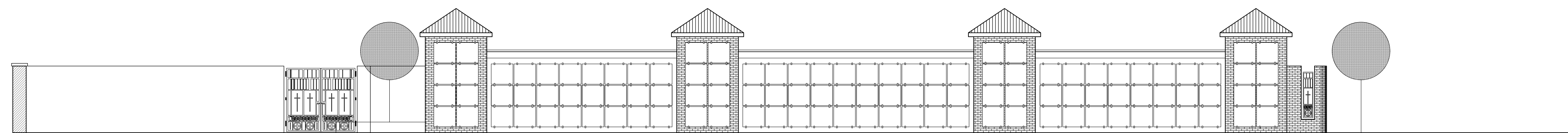
Approvazioni:

PROFILI

PROFILO A-A



PROFILO C-C



PROFILO B-B



PROFILO D-D

