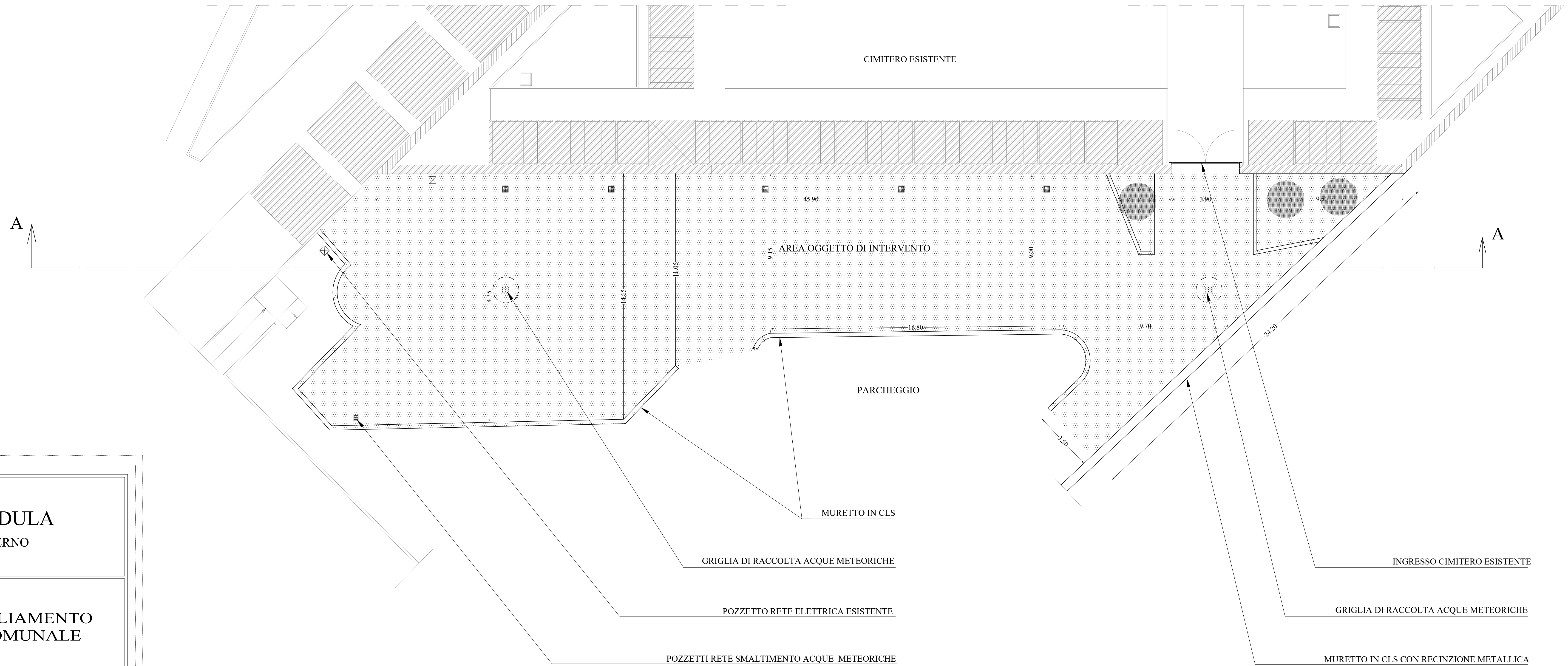
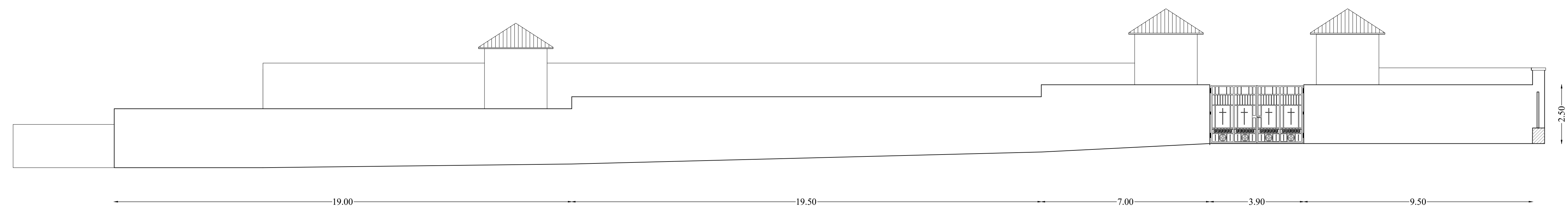


PLANIMETRIA GENERALE



PROFILO A - A



CITTA' DI PADULA

Provincia di SALERNO

PROGETTO DI AMPLIAMENTO
DEL CIMITERO COMUNALE

PROGETTO ESECUTIVO

Committente:

Comune di Padula

Il Responsabile del Procedimento
Ufficio Tecnico Comunale:

ing. Michele TAMBURINI

tavola:

PSF

ELABORATO:

PLANIMETRIA GENERALE e PROFILO
Stato di Fatto

scala:

1:100

Progettista:

Ing. Vincenzo D'ADDESSIO

Approvazioni: