

Area:	PUBBLICA	Ubicazione:	Piazza S. Alfonso				
Coordinate	40.33397 N		15.62533 E				
Superficie (mq.)	1100 circa						
Capienza							
Destinazione	Piazza pedonale						
Tipo di pavimentazione	Lastricato						
Tipo di accesso	Pedonale da strada pubblica						
Principali percorsi di accesso	Dir. N-S: Strada statale SS19						
	Dir. E-O: Strada comunale						
Dotazione Servizi	elettricità	gas	acqua	servizi igienici	fognatura	mensa	elisuperficie
	SI	NO	SI	NO	NO	NO	NO
Note: Necessità di creare allacci dedicati. Gli allacci attuali sono quelli pubblici.							

NON IDONEITÀ	RISCHIO IDROGEOLOG.	RISCHIO IDRAULICO	RISCHIO SISMICO	RISCHIO INCENDIO BOSCHIVO	RISCHIO INDUSTRIALE	RISCHIO TRASPORTI
--------------	---------------------	-------------------	-----------------	---------------------------	---------------------	-------------------

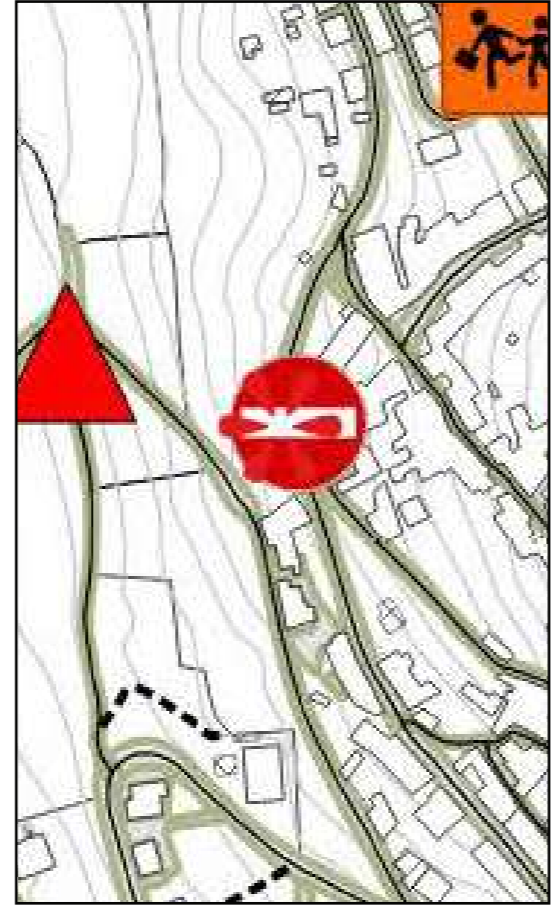
CARATTERISTICHE OSPITALITA' AREA	
ACCOGLIENZA TENDOPOLI: Numero persone ospitabili	Numero Tende
ACCOGLIENZA COPERTA: Numero persone ospitabili	
ATTESA DELLA POPOLAZIONE: Numero di persone accoglibili	



AREA DI ATTESA Piazza Sant'Alfonso

SEGNALETICA:





Area:	PUBBLICA	Ubicazione: Belvedere Joe Petrosino					
Coordinate	40.34060 N	15.65515 E					
Superficie (mq.)	300 circa						
Capienza							
Destinazione	Piazza pedonale						
Tipo di pavimentazione	Lastricato						
Tipo di accesso	Pedonale da strada pubblica						
Principali percorsi di accesso	Dir. N-S: Strada provinciale SP 273						
	Dir. E-O:						
Dotazione Servizi	elettricità	gas	acqua	servizi igienici	fognatura	mensa	elisuperficie
	SI	NO	SI	NO	NO	NO	NO
Note: Necessità di creare allacci dedicati. Gli allacci attuali sono quelli pubblici.							

NON IDONEITÀ	RISCHIO IDROGEOLOG.	RISCHIO IDRAULICO	RISCHIO SISMICO	RISCHIO INCENDIO BOSCHIVO	RISCHIO INDUSTRIALE	RISCHIO TRASPORTI
--------------	---------------------	-------------------	-----------------	---------------------------	---------------------	-------------------

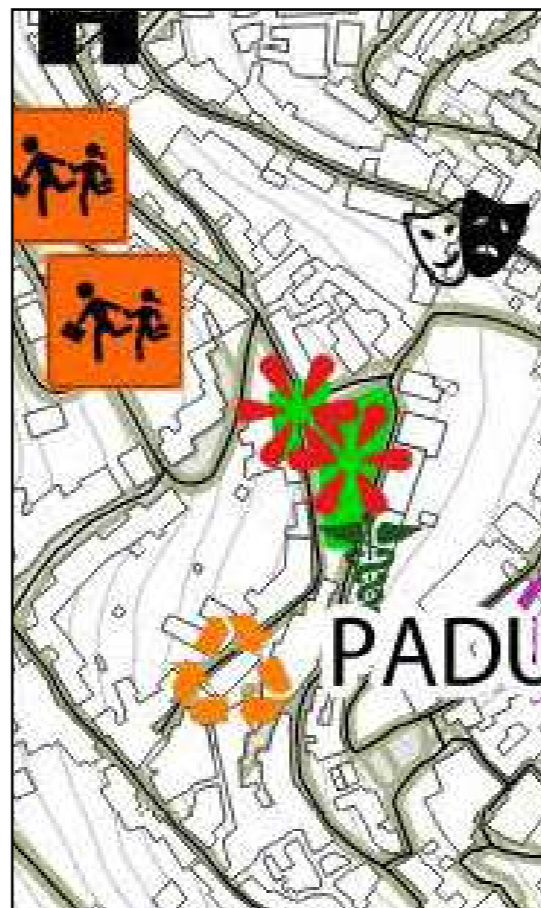
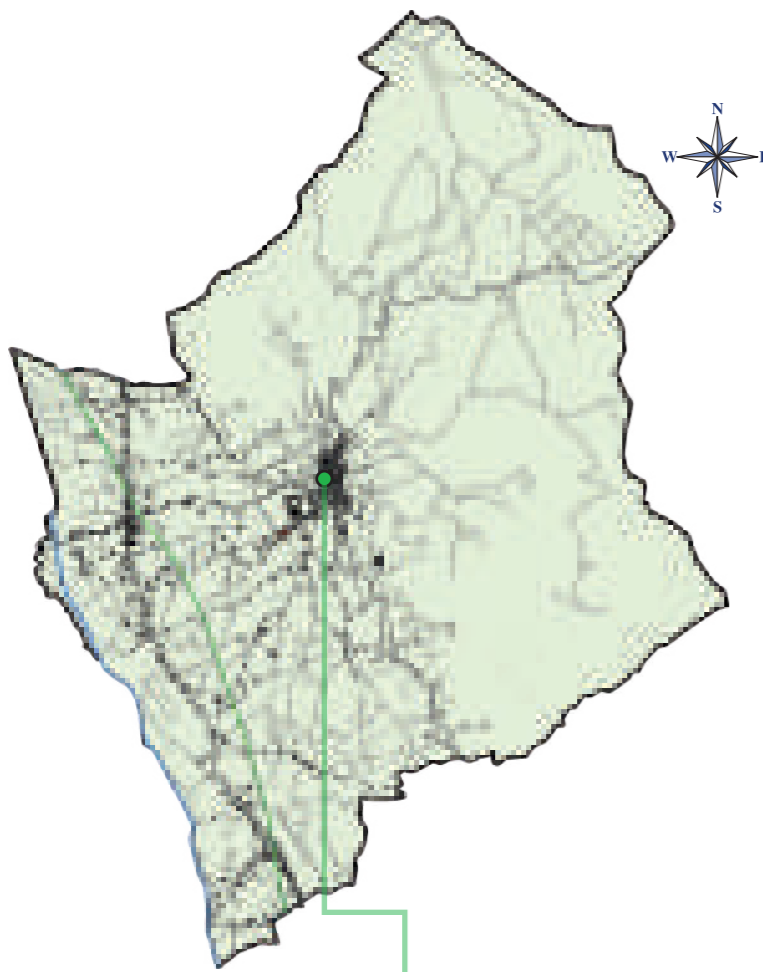
CARATTERISTICHE OSPITALITA' AREA	
ACCOGLIENZA TENDOPOLI: Numero persone ospitabili	Numero Tende
ACCOGLIENZA COPERTA: Numero persone ospitabili	
ATTESA DELLA POPOLAZIONE: Numero di persone accoglibili	



AREA DI ATTESA Belvedere Joe Petrosino - presso Chiesa dell'Annunziata

SEGNALETICA:





Area:	PUBBLICA	Ubicazione: Piazza Umberto I					
Coordinate	40.34162 N	15.65762 E					
Superficie (mq.)	1500 circa						
Capienza							
Destinazione	Piazza pedonale e parcheggio pubblico						
Tipo di pavimentazione	Lastricato						
Tipo di accesso	Pedonale e carrabile da strada pubblica						
Principali percorsi di accesso	Dir. N-S: Strada comunale Via Silvio Spaventa						
	Dir. E-O: strada comunale Via Tenente D'Amato						
Dotazione Servizi	elettricità	gas	acqua	servizi igienici	fognatura	mensa	elisuperficie
	SI	NO	SI	SI	NO	NO	NO
Note: Necessità di creare allacci dedicati. Gli allacci attuali sono quelli pubblici.							

NON IDONEITÀ	RISCHIO IDROGEOLOG.	RISCHIO IDRAULICO	RISCHIO SISMICO	RISCHIO INCENDIO BOSCHIVO	RISCHIO INDUSTRIALE	RISCHIO TRASPORTI
--------------	---------------------	-------------------	-----------------	---------------------------	---------------------	-------------------

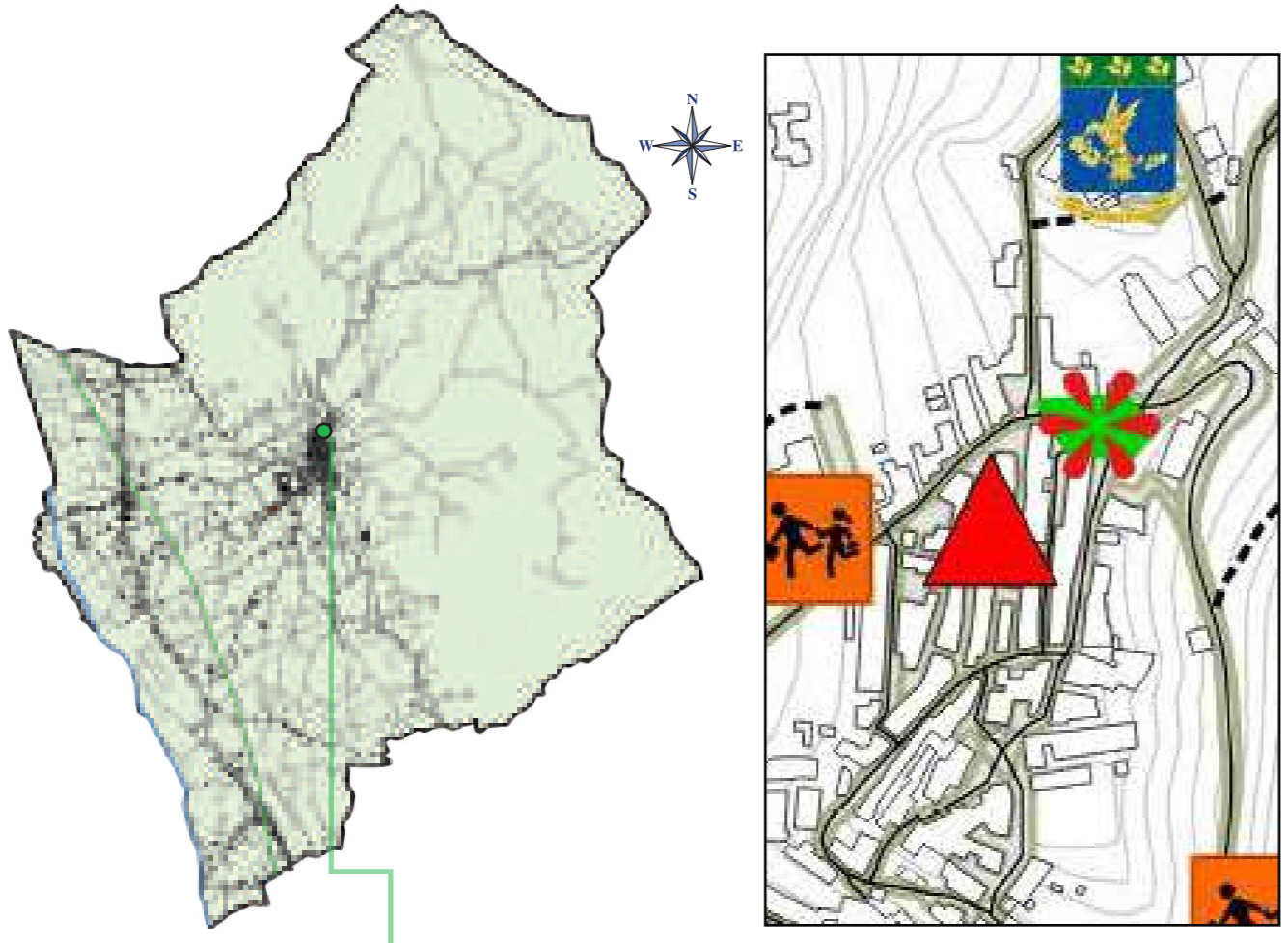
CARATTERISTICHE OSPITALITA' AREA	
ACCOGLIENZA TENDOPOLI: Numero persone ospitabili	Numero Tende
ACCOGLIENZA COPERTA: Numero persone ospitabili	
ATTESA DELLA POPOLAZIONE: Numero di persone accoglibili	



AREA DI ATTESA Piazza Umberto I e largo S. Paolo

SEGNALETICA:





Area:	PUBBLICA	Ubicazione: Largo Primo Luglio					
Coordinate	40.34479 N	15.65917 E					
Superficie (mq.)	1400 circa						
Capienza							
Destinazione	Piazza pedonale e parcheggio pubblico						
Tipo di pavimentazione	Asfalto						
Tipo di accesso	Pedonale e carrabile da strada pubblica						
Principali percorsi di accesso	Dir. N-S: Strada provinciale SP149						
	Dir. E-O: strada comunale Salita dei trecento						
Dotazione Servizi	elettricità	gas	acqua	servizi igienici	fognatura	mensa	elisuperficie
	SI	NO	SI	NO	NO	NO	NO
Note: Necessità di creare allacci dedicati. Gli allacci attuali sono quelli pubblici.							

NON IDONEITÀ	RISCHIO IDROGEOLOG.	RISCHIO IDRAULICO	RISCHIO SISMICO	RISCHIO INCENDIO BOSCHIVO	RISCHIO INDUSTRIALE	RISCHIO TRASPORTI
--------------	---------------------	-------------------	-----------------	---------------------------	---------------------	-------------------

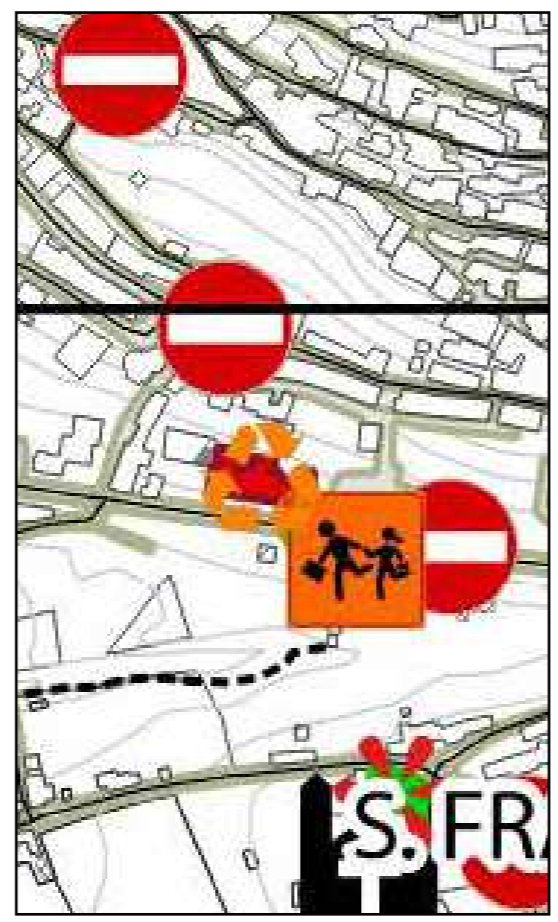
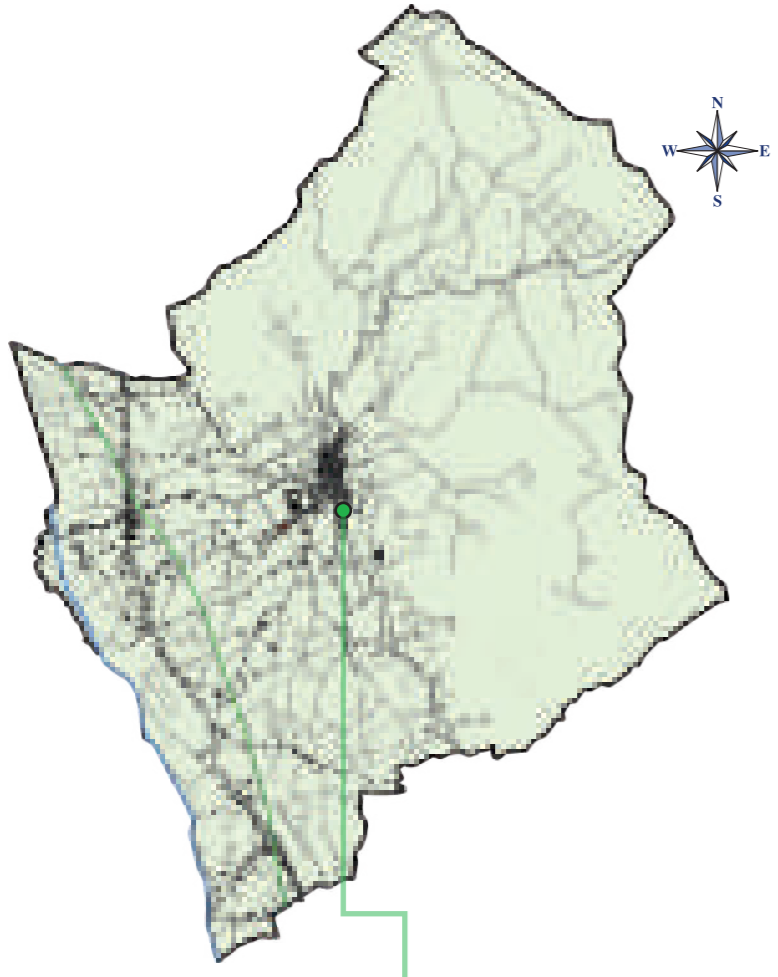
CARATTERISTICHE OSPITALITA' AREA	
ACCOGLIENZA TENDOPOLI: Numero persone ospitabili	Numero Tende
ACCOGLIENZA COPERTA: Numero persone ospitabili	
ATTESA DELLA POPOLAZIONE: Numero di persone accoglibili	



AREA DI ATTESA Largo Primo Luglio

SEGNALETICA:





Area:	PUBBLICA	Ubicazione:	Strada provinciale 51b Km + 3,00				
Coordinate	40.33730 N		15.65828 E				
Superficie (mq.)	700 circa						
Capienza							
Destinazione	Parcheggio pubblico						
Tipo di pavimentazione	Asfalto						
Tipo di accesso	Pedonale e carrabile da strada pubblica						
Principali percorsi di accesso	Dir. N-S: Strada provinciale SP51b						
	Dir. E-O:						
Dotazione Servizi	elettricità	gas	acqua	servizi igienici	fognatura	mensa	elisuperficie
	SI	NO	SI	NO	NO	NO	NO
Note: Necessità di creare allacci dedicati. Gli allacci attuali sono quelli pubblici.							

NON IDONEITÀ	RISCHIO IDROGEOLOG.	RISCHIO IDRAULICO	RISCHIO SISMICO	RISCHIO INCENDIO BOSCHIVO	RISCHIO INDUSTRIALE	RISCHIO TRASPORTI
--------------	---------------------	-------------------	-----------------	---------------------------	---------------------	-------------------

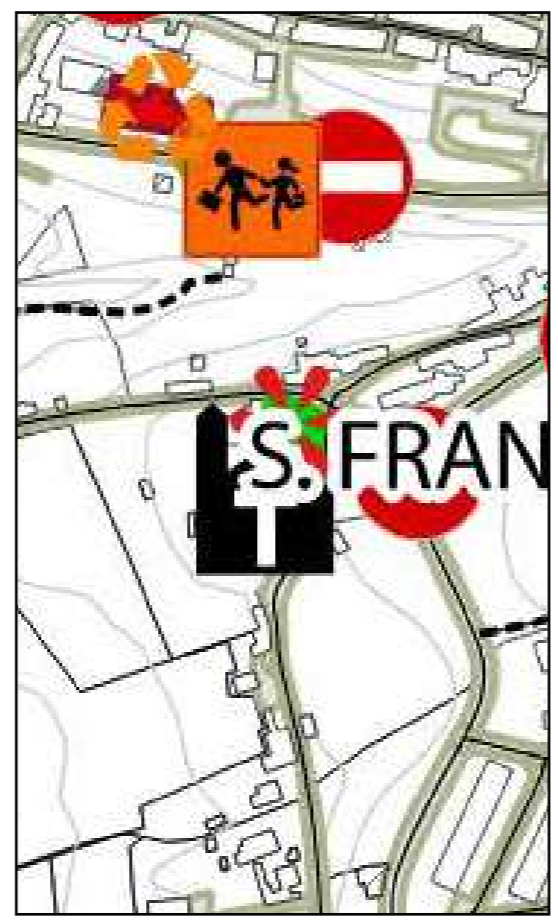
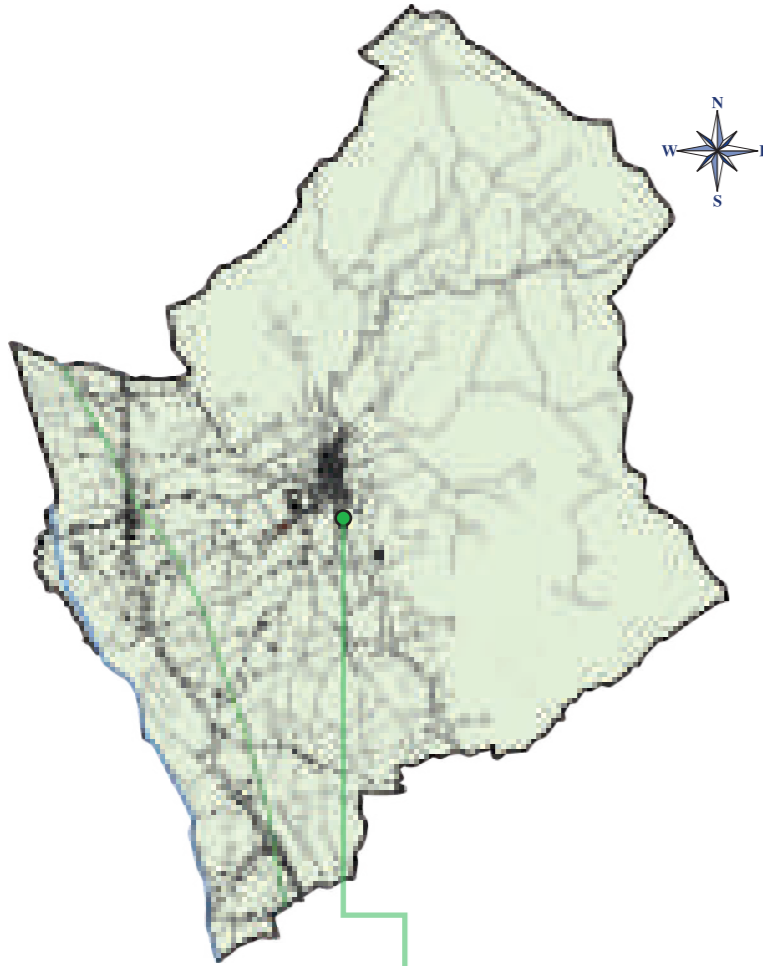
CARATTERISTICHE OSPITALITA' AREA	
ACCOGLIENZA TENDOPOLI: Numero persone ospitabili	Numero Tende
ACCOGLIENZA COPERTA: Numero persone ospitabili	
ATTESA DELLA POPOLAZIONE: Numero di persone accoglibili	



AREA DI ATTESA Parcheggio Scuola S.Francesco

SEGNALETICA:





Area:	PUBBLICA	Ubicazione: Piazza San Francesco					
Coordinate	40.33641 N	15.65854 E					
Superficie (mq.)	450 circa						
Capienza							
Destinazione	Piazza e Parcheggio pubblico						
Tipo di pavimentazione	Lastricato						
Tipo di accesso	Pedonale e carrabile da strada pubblica						
Principali percorsi di accesso	Dir. N-S: Strada provinciale SP51b						
	Dir. E-O: strada comunale Via San Giacomo						
Dotazione Servizi	elettricità	gas	acqua	servizi igienici	fognatura	mensa	elisuperficie
	SI	NO	SI	NO	NO	NO	NO
Note: Necessità di creare allacci dedicati. Gli allacci attuali sono quelli pubblici.							

NON IDONEITÀ	RISCHIO IDROGEOLOG.	RISCHIO IDRAULICO	RISCHIO SISMICO	RISCHIO INCENDIO BOSCHIVO	RISCHIO INDUSTRIALE	RISCHIO TRASPORTI
--------------	---------------------	-------------------	-----------------	---------------------------	---------------------	-------------------

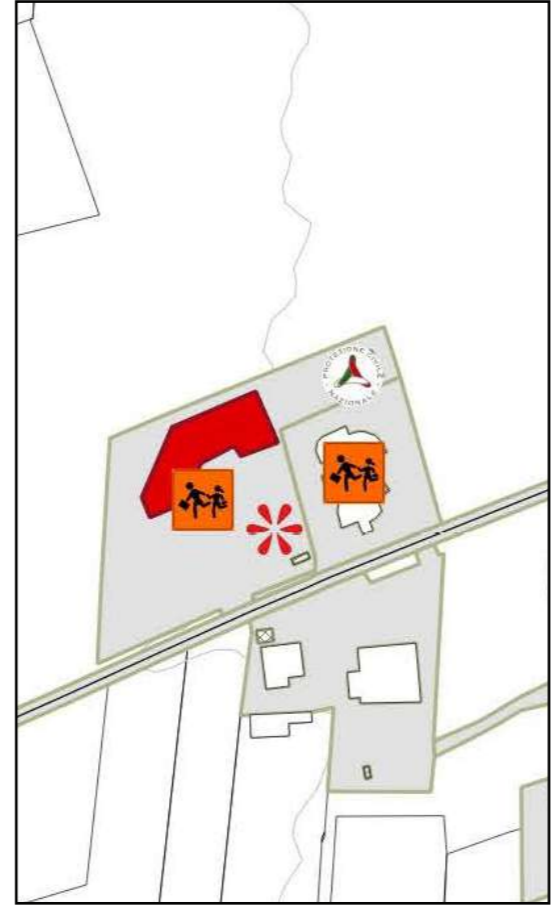
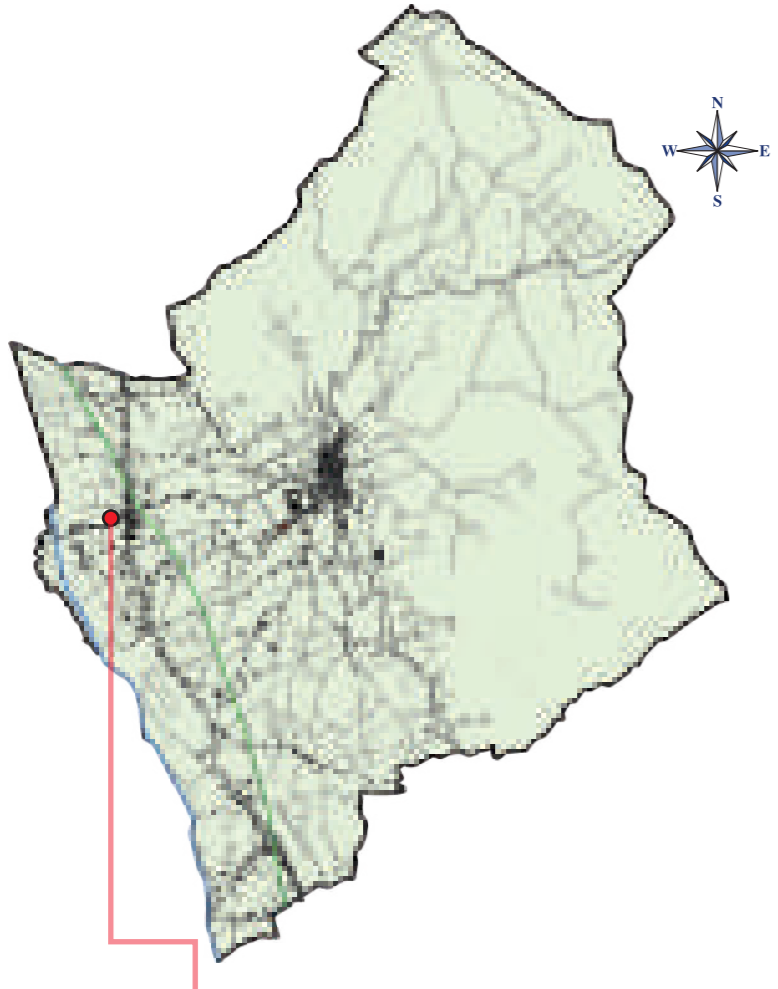
CARATTERISTICHE OSPITALITA' AREA	
ACCOGLIENZA TENDOPOLI: Numero persone ospitabili	Numero Tende
ACCOGLIENZA COPERTA: Numero persone ospitabili	
ATTESA DELLA POPOLAZIONE: Numero di persone accoglibili	



AREA DI ATTESA Piazza S. Francesco

SEGNALETICA:





AREA DI ACCOGLIENZA Polo scolastico Cardogna

Area:	PUBBLICA	Ubicazione: Polo scolastico Cardogna					
Coordinate	40.33524 N	15.62318 E					
Superficie (mq.)	6700 circa						
Capienza							
Destinazione	Edifici scolastici						
Tipo di struttura	Cemento Armato e prefabbricati						
Tipo di accesso	Pedonale e carrabile da strada pubblica						
Principali percorsi di accesso	Dir. N-S: Strada statale SS19						
	Dir. E-O: Strada provinciale SP 51a						
Dotazione Servizi	elettricità	gas	acqua	servizi igienici	fognatura	mensa	elisuperficie
	SI	NO	SI	SI	SI	NO	NO
Note: L'area necessita di allacci dedicati.							

NON IDONEITÀ	RISCHIO IDROGEOLOG.	RISCHIO IDRAULICO	RISCHIO SISMICO	RISCHIO INCENDIO BOSCHIVO	RISCHIO INDUSTRIALE	RISCHIO TRASPORTI
--------------	---------------------	-------------------	-----------------	---------------------------	---------------------	-------------------

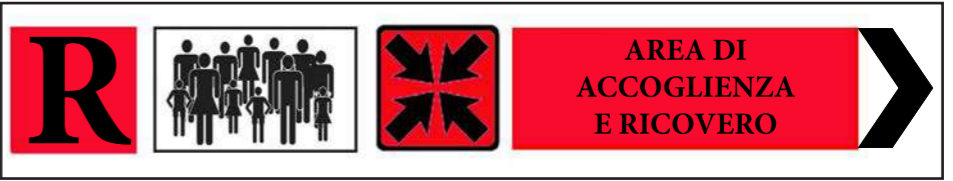
CARATTERISTICHE OSPITALITA' AREA

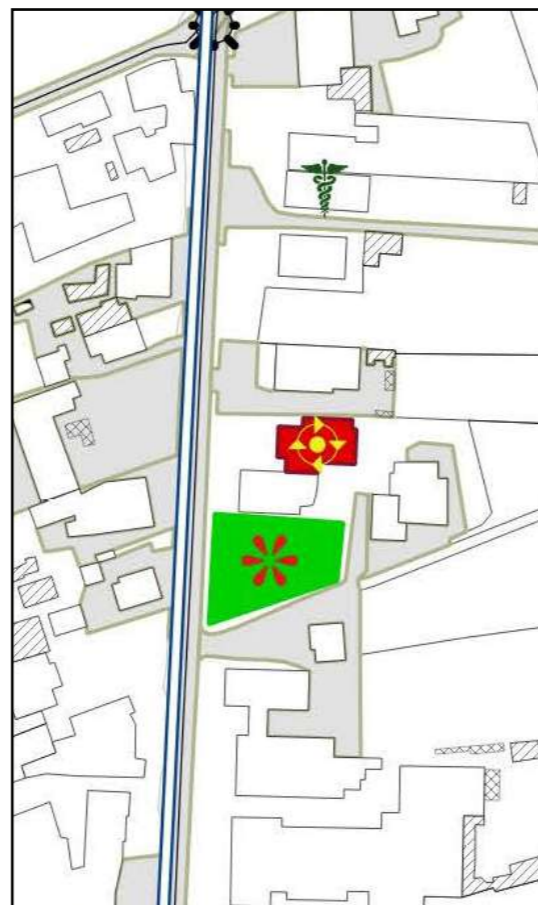
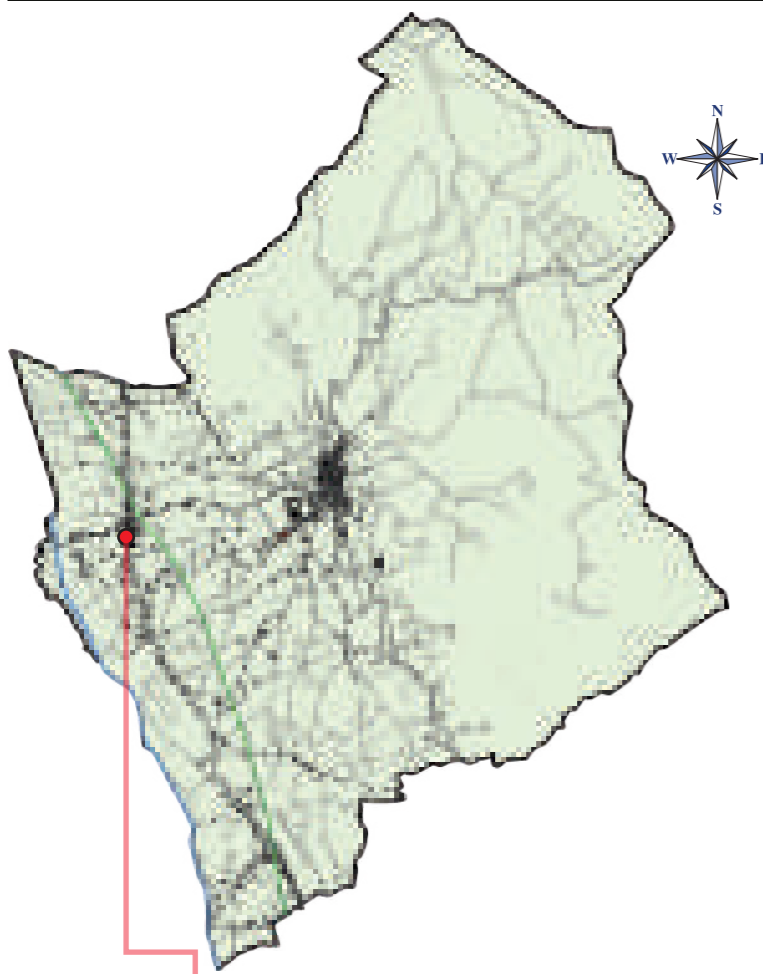
ACCOGLIENZA TENDOPOLI: Numero persone ospitabili _____ Numero Tende _____

ACCOGLIENZA COPERTA: Numero persone ospitabili _____

ATTESA DELLA POPOLAZIONE: Numero di persone accoglibili _____

SEGNALETICA:





Area:	PRIVATA Eccl.	Ubicazione: Oratorio Parrocchia Sant'Alfonso					
Coordinate	40.33431 N	15.62556 E					
Superficie (mq.)	300 circa						
Capienza							
Destinazione	Oratorio parrocchiale						
Tipo di struttura	Cemento Armato						
Tipo di accesso	Pedonale e carrabile da strada pubblica						
Principali percorsi di accesso	Dir. N-S: Strada statale SS19						
	Dir. E-O: Strada comunale						
Dotazione Servizi	elettricità	gas	acqua	servizi igienici	fognatura	mensa	elisuperficie
	SI	NO	SI	SI	SI	NO	NO
Note: L'area necessita di allacci dedicati.							

NON IDONEITÀ	RISCHIO IDROGEOLOG.	RISCHIO IDRAULICO	RISCHIO SISMICO	RISCHIO INCENDIO BOSCHIVO	RISCHIO INDUSTRIALE	RISCHIO TRASPORTI
--------------	---------------------	-------------------	-----------------	---------------------------	---------------------	-------------------

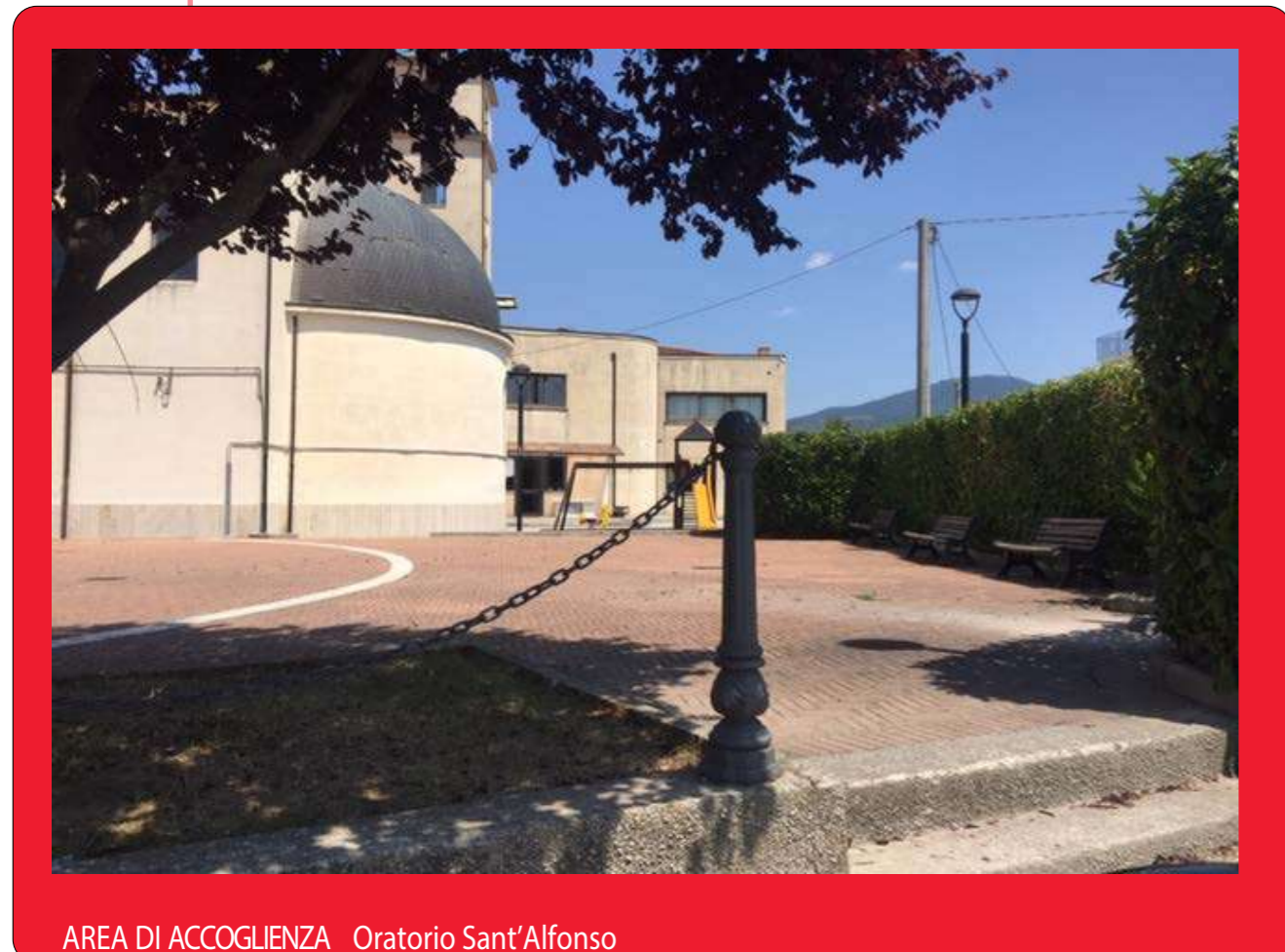
CARATTERISTICHE OSPITALITA' AREA

ACCOGLIENZA TENDOPOLI: Numero persone ospitabili _____ Numero Tende _____

ACCOGLIENZA COPERTA: Numero persone ospitabili _____

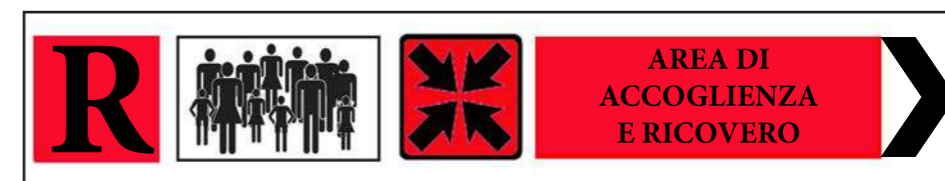
ATTESA DELLA POPOLAZIONE: Numero di persone accoglibili _____

*va stipulato accordo con il proprietario dell'edificio.



AREA DI ACCOGLIENZA Oratorio Sant'Alfonso

SEGNALETICA:





Area:	PUBBLICA	Ubicazione: Edificio scolastico Capoluogo					
Coordinate	40.34214 N	15.65627 E					
Superficie (mq.)	750 circa						
Capienza							
Destinazione	Edificio scolastico						
Tipo di struttura	Cemento Armato						
Tipo di accesso	Pedonale e carrabile da strada pubblica						
Principali percorsi di accesso	Dir. N-S: Strada provinciale SP273						
	Dir. E-O: Strada comunale Accorciatoia Corso del Popolo						
Dotazione Servizi	elettricità	gas	acqua	servizi igienici	fognatura	mensa	elisuperficie
	SI	NO	SI	SI	SI	NO	NO
Note: L'area necessita di allacci dedicati.							

NON IDONEITÀ	RISCHIO IDROGEOLOG.	RISCHIO IDRAULICO	RISCHIO SISMICO	RISCHIO INCENDIO BOSCHIVO	RISCHIO INDUSTRIALE	RISCHIO TRASPORTI
--------------	---------------------	-------------------	-----------------	---------------------------	---------------------	-------------------

CARATTERISTICHE OSPITALITA' AREA

ACCOGLIENZA TENDOPOLI: Numero persone ospitabili _____ Numero Tende _____

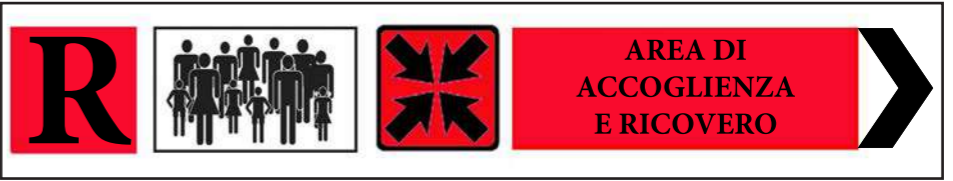
ACCOGLIENZA COPERTA : Numero persone ospitabili _____

ATTESA DELLA POPOLAZIONE : Numero di persone accoglibili _____



AREA DI ACCOGLIENZA Scuola Elementare e Materna Capoluogo

SEGNALETICA:





Area:	PUBBLICA		Ubicazione: Edificio scolastico				
Coordinate	40.34448 N		15.65750 E				
Superficie (mq.)	1200 circa						
Capienza							
Destinazione	Edificio scolastico						
Tipo di struttura	Cemento Armato						
Tipo di accesso	Pedonale e carrabile da strada pubblica						
Principali percorsi di accesso	Dir. N-S:						
	Dir. E-O: Strada comunale Salita dei trecento						
Dotazione Servizi	elettricità	gas	acqua	servizi igienici	fognatura	mensa	elisuperficie
	SI	NO	SI	SI	SI	NO	NO
Note: La struttura possiede tutti gli allacci.							

NON IDONEITÀ	RISCHIO IDROGEOLOG.	RISCHIO IDRAULICO	RISCHIO SISMICO	RISCHIO INCENDIO BOSCHIVO	RISCHIO INDUSTRIALE	RISCHIO TRASPORTI
--------------	---------------------	-------------------	-----------------	---------------------------	---------------------	-------------------

CARATTERISTICHE OSPITALITA' AREA

ACCOGLIENZA TENDOPOLI: Numero persone ospitabili _____ Numero Tende _____

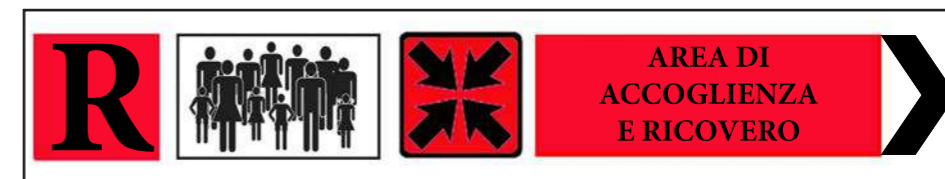
ACCOGLIENZA COPERTA : Numero persone ospitabili _____

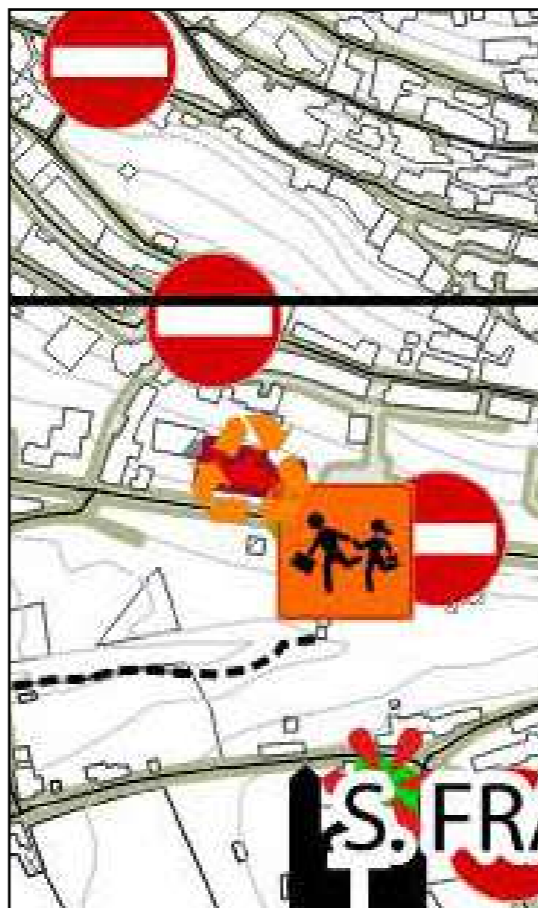
ATTESA DELLA POPOLAZIONE : Numero di persone accoglibili _____



AREA DI ACCOGLIENZA Liceo Scientifico C. Pisacane

SEGNALETICA:





Area:	PUBBLICA		Ubicazione: Edificio scolastico				
Coordinate	40.33762 N		15.65784 E				
Superficie (mq.)	1200 circa						
Capienza							
Destinazione	Edificio scolastico						
Tipo di struttura	Cemento Armato						
Tipo di accesso	Pedonale e carrabile da strada pubblica						
Principali percorsi di accesso	Dir. N-S: strada Provinciale SP 51b						
	Dir. E-O:						
Dotazione Servizi	elettricità	gas	acqua	servizi igienici	fognatura	mensa	elisuperficie
	SI	NO	SI	SI	SI	NO	NO
Note: La struttura possiede tutti gli allacci.							

NON IDONEITÀ	RISCHIO IDROGEOLOG.	RISCHIO IDRAULICO	RISCHIO SISMICO	RISCHIO INCENDIO BOSCHIVO	RISCHIO INDUSTRIALE	RISCHIO TRASPORTI
--------------	---------------------	-------------------	-----------------	---------------------------	---------------------	-------------------

CARATTERISTICHE OSPITALITA' AREA

ACCOGLIENZA TENDOPOLI: Numero persone ospitabili _____ Numero Tende _____

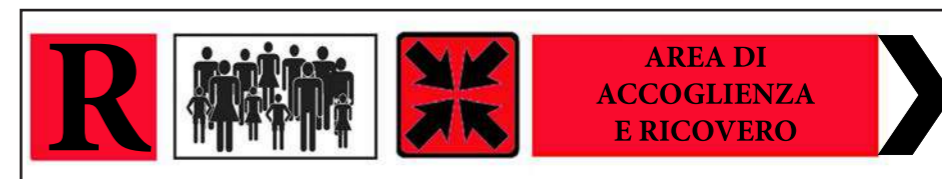
ACCOGLIENZA COPERTA: Numero persone ospitabili _____

ATTESA DELLA POPOLAZIONE: Numero di persone accoglibili _____



AREA DI ACCOGLIENZA Scuola Media San Francesco

SEGNALETICA:





AREA DI ACCOGLIENZA Stadio comunale A. Corcione

Area:	PUBBLICA	Ubicazione: Stadio Comunale A. Corcione					
Coordinate	40.33425 N	15.65016 E					
Superficie (mq.)	12000 circa						
Capienza							
Destinazione	Edificio ad uso sportivo						
Tipo di struttura	Terreno						
Tipo di accesso	Pedonale e carrabile da strada pubblica						
Principali percorsi di accesso	Dir. N-S: strada comunale Torrente Fabbricato						
	Dir. E-O: Strada comunale Fusara						
Dotazione Servizi	elettricità	gas	acqua	servizi igienici	fognatura	mensa	elisuperficie
	SI	NO	SI	SI	SI	NO	NO
Note: La struttura possiede tutti gli allacci.							

NON IDONEITÀ	RISCHIO IDROGEOLOG.	RISCHIO IDRAULICO	RISCHIO SISMICO	RISCHIO INCENDIO BOSCHIVO	RISCHIO INDUSTRIALE	RISCHIO TRASPORTI
--------------	---------------------	-------------------	-----------------	---------------------------	---------------------	-------------------

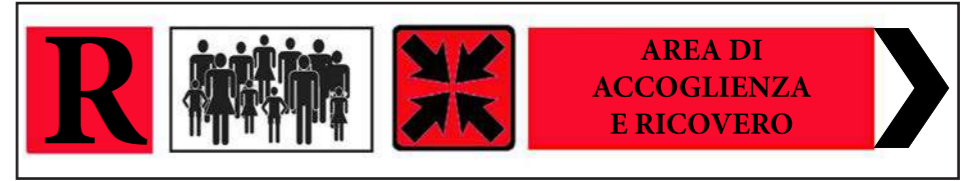
CARATTERISTICHE OSPITALITA' AREA

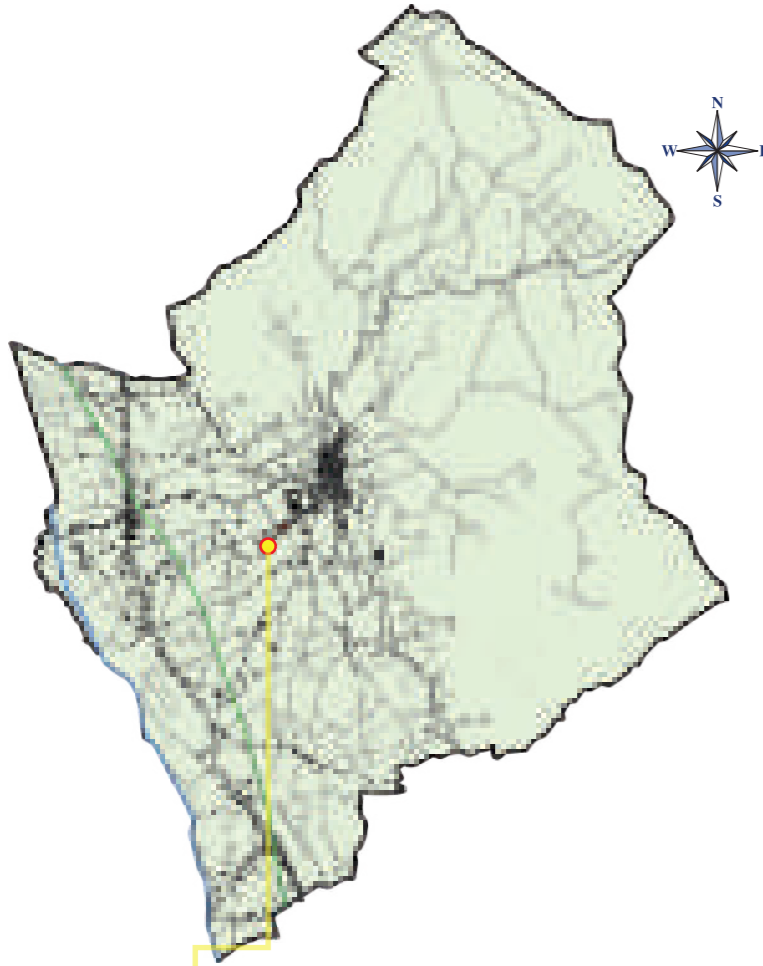
ACCOGLIENZA TENDOPOLI: Numero persone ospitabili _____ Numero Tende _____

ACCOGLIENZA COPERTA: Numero persone ospitabili _____

ATTESA DELLA POPOLAZIONE: Numero di persone accoglibili _____

SEGNALETICA:





Area:	PUBBLICA	Ubicazione: Parcheggio San Lorenzo					
Coordinate	40.33332 N	15.64893 E					
Superficie (mq.)	6000 circa						
Capienza							
Destinazione	Parcheggio pubblico						
Tipo di pavimentazione	Asfalto						
Tipo di accesso	Pedonale e carrabile da strada pubblica						
Principali percorsi di accesso	Dir. N-S: Strada comunale Torrente Fabbricato						
	Dir. E-O: Strada comunale Fusara						
Dotazione Servizi	elettricità	gas	acqua	servizi igienici	fognatura	mensa	elisuperficie
	SI	NO	SI	SI	SI	NO	NO
Note: L'area possiede gli allacci. Necessità di creare allacci dedicati.							

NON IDONEITÀ	RISCHIO IDROGEOLOG.	RISCHIO IDRAULICO	RISCHIO SISMICO	RISCHIO INCENDIO BOSCHIVO	RISCHIO INDUSTRIALE	RISCHIO TRASPORTI
--------------	---------------------	-------------------	-----------------	---------------------------	---------------------	-------------------

CARATTERISTICHE OSPITALITA' AREA

ACCOGLIENZA TENDOPOLI: Numero persone ospitabili _____ Numero Tende _____

ACCOGLIENZA COPERTA: Numero persone ospitabili _____

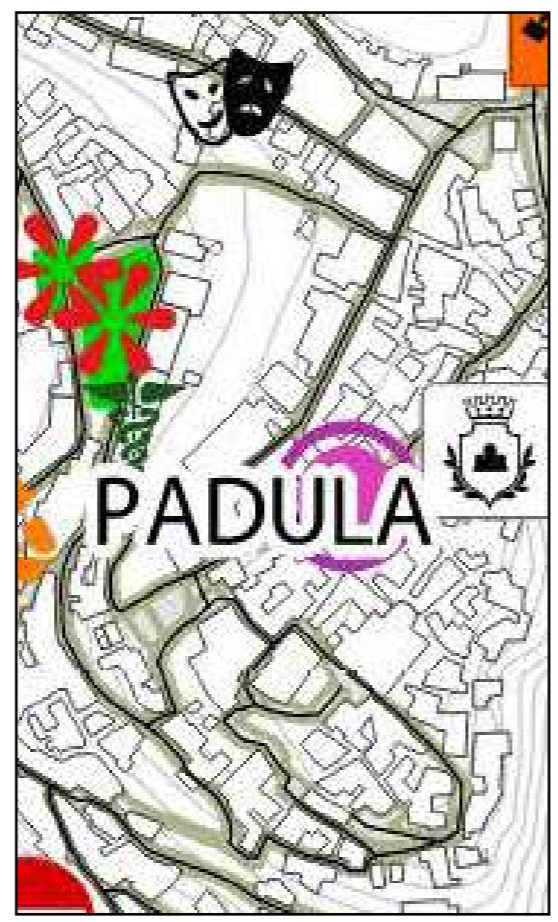
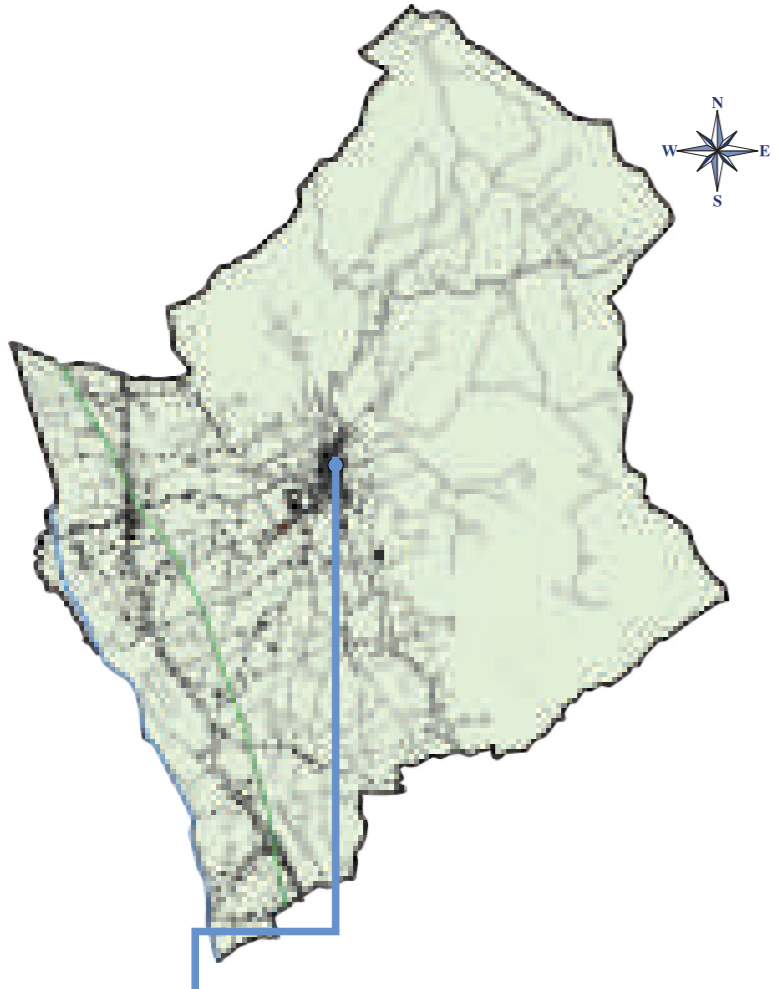
ATTESA DELLA POPOLAZIONE: Numero di persone accoglibili _____



AREA DI AMMASSAMENTO Parcheggio Certosa di San Lorenzo

SEGNALETICA:





CENTRO OPERATIVO COMUNALE Municipio

Area:	PUBBLICA	Ubicazione: Largo Sant'Agostino					
Coordinate	40.34105 N		15.65949 E				
Superficie (mq.)	1200 circa						
Capienza							
Destinazione	Sede municipio						
Tipo di struttura	Muratura portante						
Tipo di accesso	Pedonale da ingresso su strada comunale						
Principali percorsi di accesso	Dir. N-S: Strada comunale Largo Municipio						
	Dir. E-O:						
Dotazione Servizi	elettricità	gas	acqua	servizi igienici	fognatura	mensa	elisuperficie
	SI	NO	SI	SI	SI	NO	NO
Note: La struttura possiede tutti gli allacci.							

NON IDONEITÀ	RISCHIO IDROGEOLOG.	RISCHIO IDRAULICO	RISCHIO SISMICO	RISCHIO INCENDIO BOSCHIVO	RISCHIO INDUSTRIALE	RISCHIO TRASPORTI
--------------	---------------------	-------------------	-----------------	---------------------------	---------------------	-------------------

CARATTERISTICHE OSPITALITA' AREA	
ACCOGLIENZA TENDOPOLI: Numero persone ospitabili	Numero Tende
ACCOGLIENZA COPERTA : Numero persone ospitabili	
ATTESA DELLA POPOLAZIONE : Numero di persone accoglibili	

SEGNALETICA:

