



COMUNE DI PADULA

Provincia di SALERNO

**LAVORI DI: CONNESSIONE E RECUPERO DEL CENTRO
STORICO DI PADULA E CERTOSA: LAVORI DI
RESTAURO, CONSERVAZIONE E DI
RIFACIMENTO DELLE STRADE COMUNALI
LOTTO "B"**

PROGETTO ESECUTIVO

il R.U.P.

geom. Angelo D'ANIELLO

tav. n.

PSF-10

DETTAGLI COSTRUTTIVI

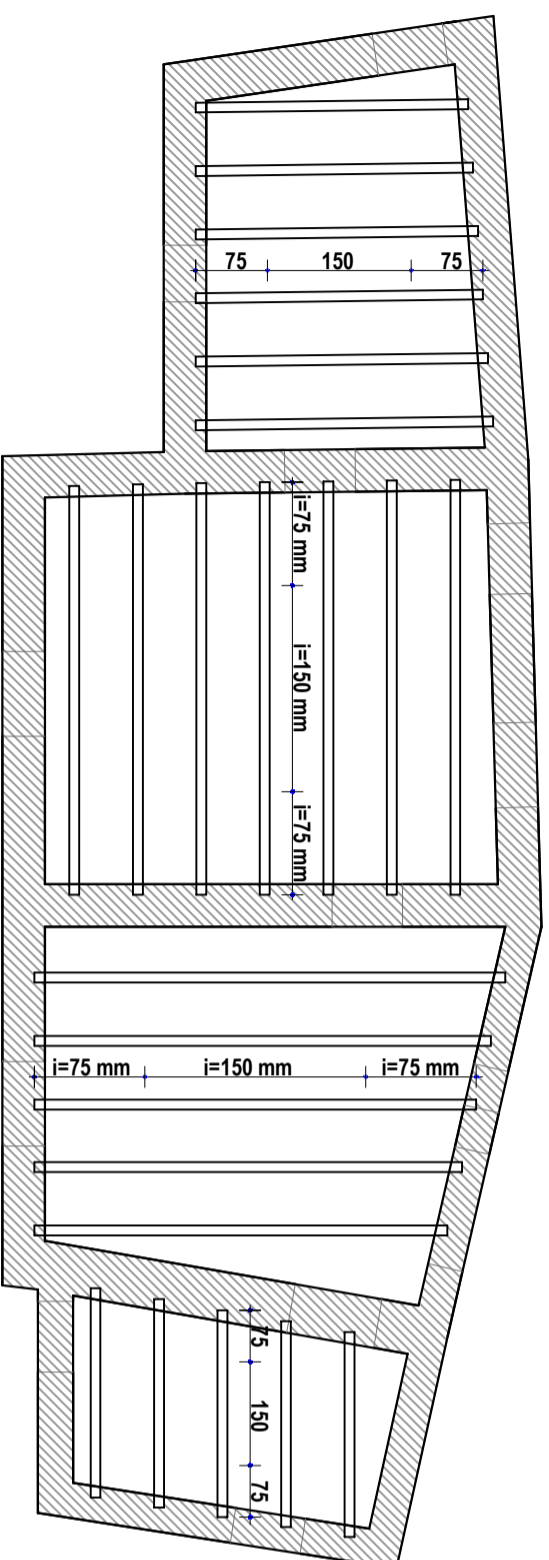
scala:

Progettisti:

Ing. Francesco Ferro

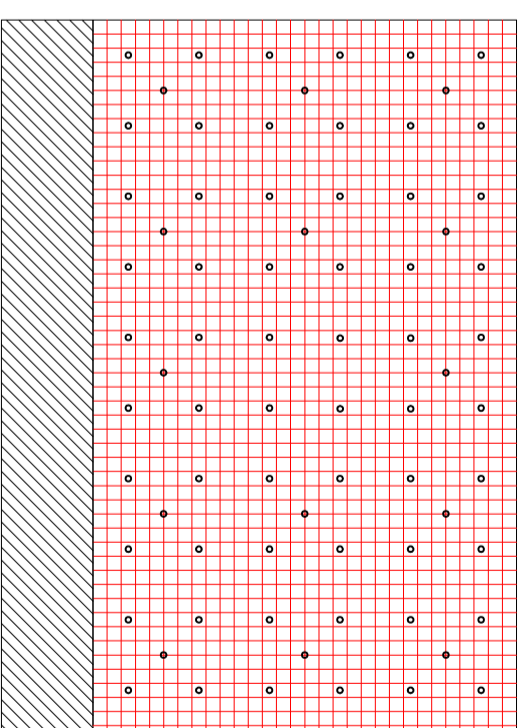
Arch. Rosetta Langone

CARPENTERIA TIPO

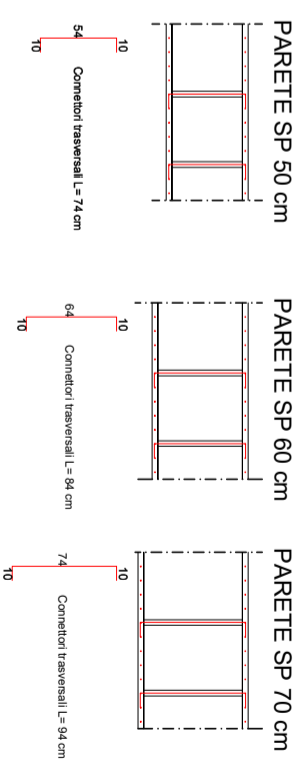


INTERASSE CONNETTORI
 Quarti Estremi delle Travi - $i=75$ mm
 Parte Centrale delle Travi - $i=150$ mm

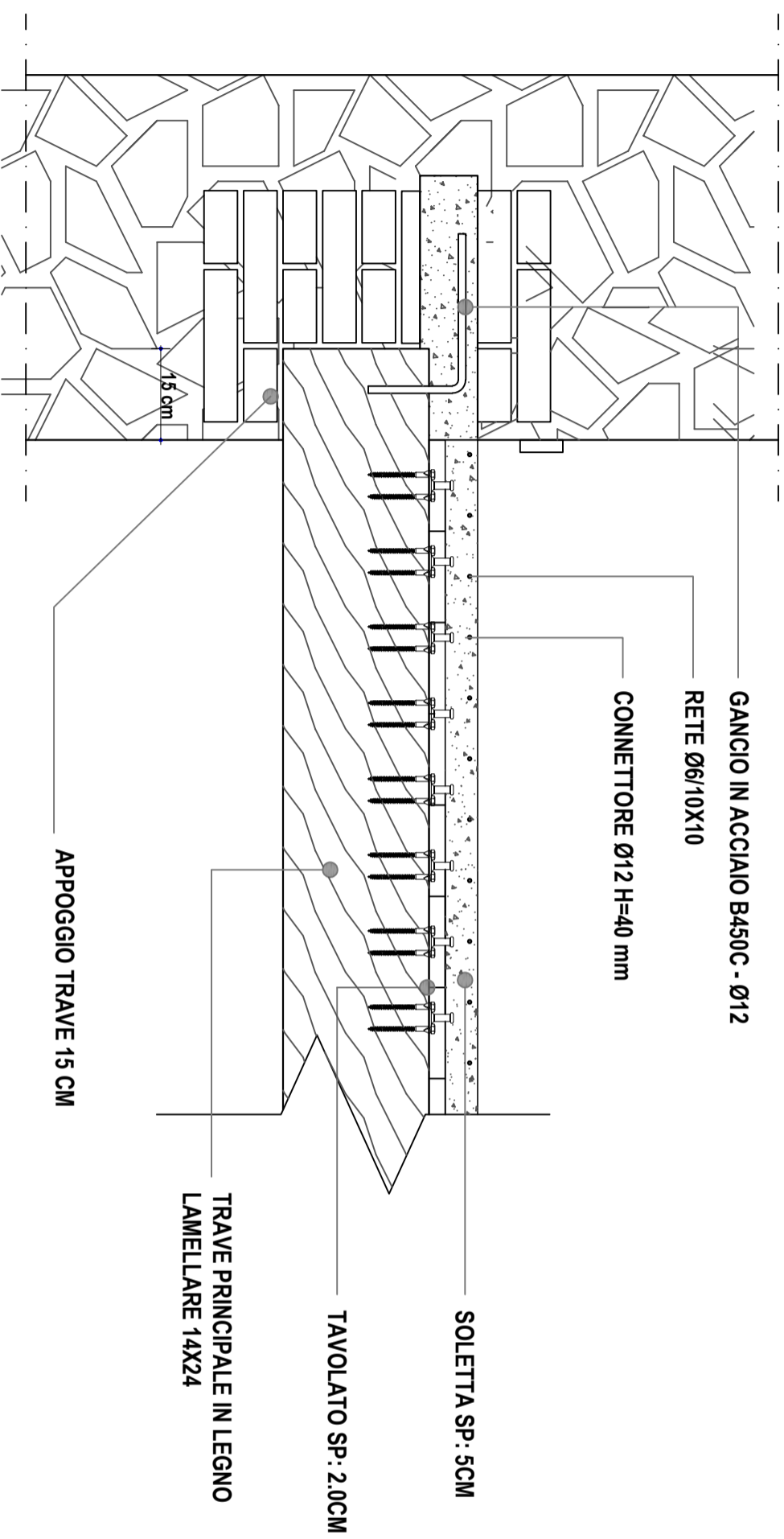
PARTICOLARE INTONACO ARMATO



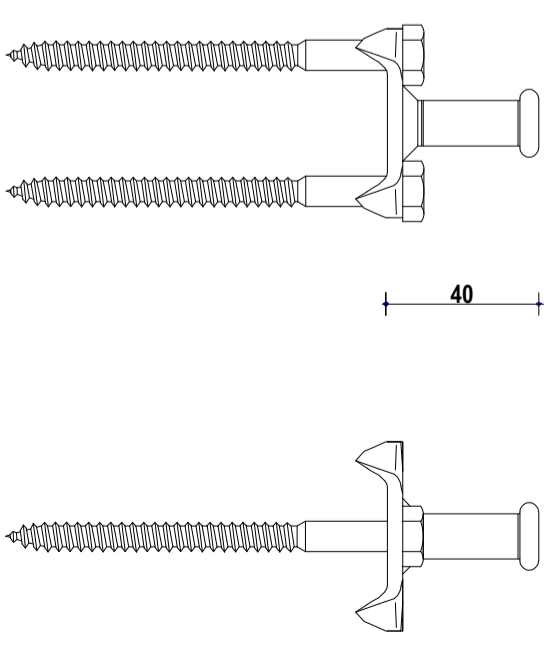
Intonaco armato
 Spessore parete: 4 cm
 Rete elettrosaldata: $\varnothing 6$ - Maglia 10x10
 Connettori trasversali: $\varnothing 8$ - 4/mq



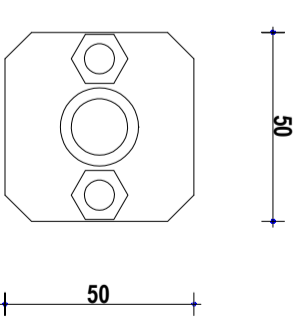
PARTICOLARE APPOGGIO SOLAIO - SCALA 1:10



PARTICOLARE CONNETTORE - SCALA 1:2



D-Piolo = 12 mm
Piolo h=40 mm
2 viti d8 L=100 mm



VISTA IN PIANTA - SCALA 1:10

